

Speaker:innen/Podiumsgäste



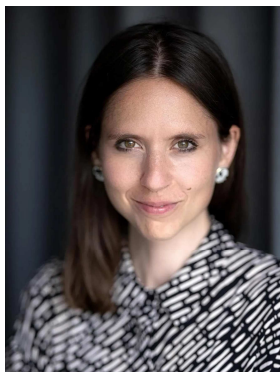
Anna Bosch

HSG Alumna Anna Bosch ist Principal bei b2venture. Sie ist seit mehr als 4.5 Jahren Teil des Investment Teams in Berlin und fokussiert sich auf alle Themen rund um Fintech, Sustainability und Supply Chain. Anna hat einen Bachelor in Wirtschaftswissenschaften von der Goethe Universität Frankfurt sowie einen Master in Business Innovation von der Universität St. Gallen. Neben ihrem Studium hat Anna in einem Startup gearbeitet und dort erste operative Erfahrungen im Aufbau eines Unternehmens gesammelt. Seitdem arbeitet Sie als Investorin und unterstützt verschiedene Portfoliounternehmen entlang der verschiedenen Wachstumsphasen.



Marisa Krummrich

Marisa Krummrich ist Investorin bei b2venture, wo sie vielversprechende Start-Up identifiziert und mit den Gründungsteams des b2venture Portfolios zusammenarbeitet. Ihre Karriere begann sie bei McKinsey, wo sie im Venture Building-Arm Projekte zum Aufbau und der Skalierung neuer Unternehmen geleitet, sowie an der Erstellung digitaler Strategien für internationale Konzerne gearbeitet hat. Marisa hat einen Master-Abschluss in Wirtschaftsinformatik von der Universität Hamburg. Ihre Expertise liegt in den Bereichen Artificial Intelligence, B2B Software und Life Sciences.



Melanie Gabriel

HSG Alumna Melanie Gabriel ist Unternehmerin, Verwaltungsrätin, Dozentin und Angel Investorin. Sie ist Mitgründerin und ehemalige CMO von Yokoy, einem FinTech- und KI-Unternehmen mit über 200 Mitarbeitenden in sechs europäischen Ländern, namhaften Investoren wie Sequoia oder Balderton und Kunden weltweit. Kürzlich hat Melanie followthegradiant.io lanciert, um das Startup-Wissen von ihr und anderen ExpertInnen auf skalierbare Weise zu teilen. Derzeit hält sie Vorlesungen an der ETH Zürich und der Universität St. Gallen, ist Verwaltungsrätin bei Moodtalk und hat verschiedene Advisory-Mandate inne. Melanie hat einen Masterabschluss in Unternehmensführung von der Universität St. Gallen. Sie wurde in die Hall of Fame der 100 Digital Shapers der Schweiz aufgenommen und erhielt den HSG Founder of the Year Award 2023.

Mehr zu b2venture

Gegründet im Jahr 2000 ist b2venture einer der erfahrensten Risikokapitalgeber Europas. b2venture investiert in Startups entlang der gesamten Wachstumsphase. Das Fondsgeschäft fokussiert sich auf frühphasige Startups (primär Seed), und das Direct Investment-Geschäft deckt spätere Phasen (Series A+) ab. Hinter b2venture steht eine generationsübergreifende Community von führenden Business Angels, die in Zusammenarbeit mit dem b2venture-Investment-Team einzigartige Teams und visionäre Ideen identifizieren und diese entlang ihres Wachstumspfad unterstützen. b2venture wurde in St. Gallen gegründet und hat heute zusätzlich Büros in Berlin, Zürich, München und Luxemburg. Das Unternehmen investiert jährlich mehr als 100 Millionen Euro innerhalb Europas. Zu den namhaften Beteiligungen gehören u.a. 1KOMMA5°, DeepL, Facebook, Raisin, Foodspring, ORCAM, SumUp, Volocopter und XING.